



→ KOMPAKTE

HYDRAULIK-EINHEIT

MIT OPTIONALER STEUERUNG

ROLLBLOC-Hydraulik-Aggregat

Betriebsdruck 400 bar

Mit Aussetzbetrieb

Ausführung in Abhängigkeit von Förderleistung und Nutzvolumen

Technische Daten Typ A...

Fördermenge 1,5 Liter/min
Tankvolumen 4,0 Liter
Hydrauliköl HLPD 46
Nutzvolumen 2,0 Liter
Antriebsleistung 0,75 kW
Spannung 400 V, 50 Hz
Drehzahl 1.360 min⁻¹
Steuerspannung 24 V DC

Abmessungen:

340 x 610 x 630 mm
(B x T x H)

Ausstattung

Temperaturwächter
Füllstandskontrolle
Druckbegrenzung
Druckschalter
Alugehäuse

Technische Daten Typ B...

Fördermenge 1,8 Liter/min
Tankvolumen 5,0 Liter
Hydrauliköl HLPD 46
Nutzvolumen 3,0 Liter
Antriebsleistung 1,0 kW
Spannung 400 V, 50 Hz
Drehzahl 1.370 min⁻¹
Steuerspannung 24 V DC

Abmessungen:

340 x 610 x 630 mm
(B x T x H)

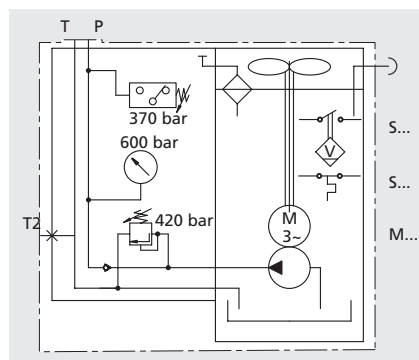
Ausstattung

Temperaturwächter
Füllstandskontrolle
Druckbegrenzung
Druckschalter
Alugehäuse

Typliste

Aggregat		Elektrische Ausrüstung			Bestell-Code
mit Rahmen	ohne Rahmen	ohne Elektrik	Verdraht. auf Klemmleiste	Aggregat-Steuerung	
AR		S	V	E	ARS ARV ARE
	AN	S	V	E	ANS ANV ANE
BR		S	V	E	BRS BRV BRE
	BN	S	V	E	BNS BNV BNE

Weitere Aggregate optional

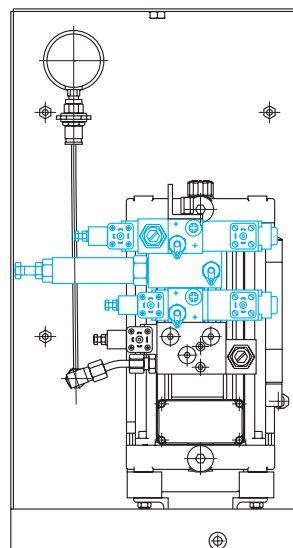


Rahmen

mit Ölauffangwanne
Anbaumöglichkeit für Klemmenkasten
Steuerung mit Bedienpult

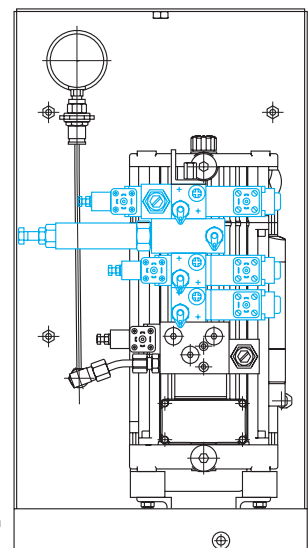
ROLLBLOC-Hydraulikeinheit A

Aggregat mit Rahmen und Steuerung
Bestell-Code: ARE



ROLLBLOC-Hydraulikeinheit B

Aggregat mit Rahmen und Steuerung
Bestell-Code: BRE



Abbildungen rückseitig

Bestellbeispiel →

Bedarfsklärung/Beispiel:

Ausgangslage:

An einer Presse werden im Stößelbereich
8 Einschubspanner, Typ ES eingesetzt.

Auf dem Pressentisch kommen 4 Spannleisten, Typ SL zum Einsatz.

Zur Handhabung der Werkzeuge sind im Pressentisch
2 hydraulische ROLLBLOC-Wälzleisten eingebaut.

Aus Sicherheitsgründen sollen die Einschubspanner am Stößel
über 2 getrennte, doppeltwirkende Kreise versorgt werden.
Der Installationsaufwand wird durch die Verwendung von
Verteilerplatten verringert.
Aus diesem Anwendungsfall ergibt sich das unten stehende
Bestellbeispiel.

Bestellbeispiel: BRE-1EEA-1WEA-2DEP

Produktanwendung

Bestell-Bezeichnung:

1. Hydraulikeinheit
 - 1 Hydraulikeinheit, bestehend aus Aggregat mit Rahmen und Steuerung (Aggregat Typ B)
2. Tischbereich
 - 2.1 1 Ventilsatz für Spannleisten Typ SL, elektrische Ansteuerung*, (Montage am Aggregat, Standard)
 - 2.2 1 Ventilsatz für Wälzleisten, elektrische Ansteuerung*, (Montage am Aggregat, Standard)
3. Stößelbereich
 - 2 Ventilsätze für Einschubspanner Typ ES in 2-Kreis-Anordnung 'über Kreuz' und Parkstation mit entsperrbarem Rückschlagventil, elektrische Ansteuerung*, für Montage auf Platte am Stößel

1 Stück Hydraulikeinheit BRE

1 Stück Ventilsatz EEA

1 Stück Ventilsatz WEA

2 Stück Ventilsätze DEP

*Nur in Verbindung mit Hydraulikeinheit ... E